

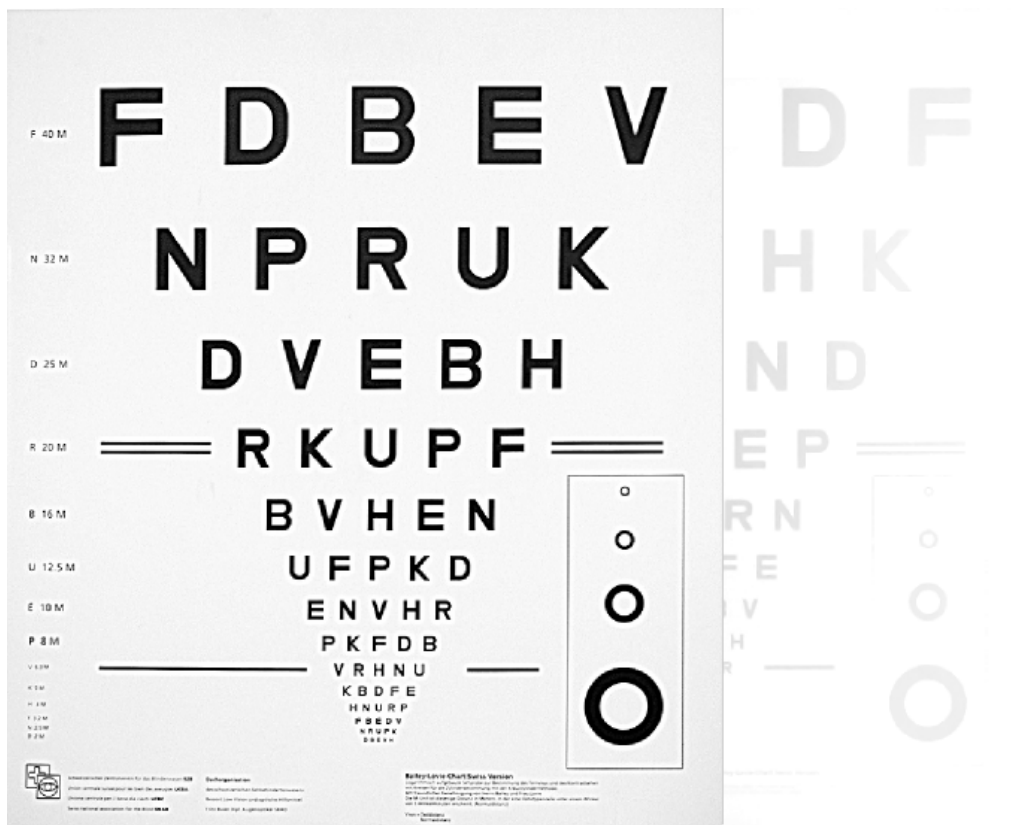
SZB-Bailey Tafeln

Kurzanleitung und nützliche Informationen

Sehtesttafeln zum Messen des Fernvisus und der Low Contrast Sensitivity mit logarithmischen Sehzeichen.

Wichtig:

- Die Messung des LCS relativiert die Visusmessung im normalen Kontrast und beeinflusst die Rehabilitation von sehbehinderten Personen
- Der Test muss gut beleuchtet sein



Erhältlich bei:

Schweizerischer Zentralverein für das
Blindenwesen SZB
Fachstelle für optische Hilfsmittel
CH-5600, Lenzburg
opt-beratung@szb.ch
www.szb.ch

SZBLIND

Schweizerischer Zentralverein
für das Blindenwesen

SZB-Bailey Tafeln

Kurzanleitung

Messen des Fernvisus

- Die Messung des Visus mit der Bailey-Tafel ist unabhängig von der Entfernung. Mit sehbehinderten Personen messen wir üblicherweise in einer Distanz von 2 - 3 Metern.
- Auf allen Visusstufen befindet sich die gleiche Anzahl Sehzeichen mit harmonischen Abständen, so dass die Bedingungen für alle Visusstufen gleich sind.
- Am linken Rand finden sich die Normaldistanz und der erste Buchstaben der Zeile.
- Die Kreise rechts unten dienen der Messung des Astigmatismus mit der Kreuzzylindermethode.
- Der Visus wird wie folgt berechnet:

$$\text{Visus} = \frac{\text{Testdistanz}}{\text{Normaldistanz}}$$

Messen der LCS

- Nachdem der Visus mit den Zeichen im hohen Kontrast bestimmt ist, lässt man die betroffene Person die grauen Zeichen lesen.
- Als LCS notiert man sich die Differenz zwischen dem Visus im hohen Kontrast zum Visus im niedrigen Kontrast.
- **Beispiel:** Eine Person liest in 3 m im hohen Kontrast die Zeile mit der Normaldistanz 6.3 m und im niedrigen Kontrast diejenige mit Normaldistanz 16 m. Man notiert also: Visus 0.47 LCS -4
- Es kann auch vorkommen, dass die grauen Zeichen besser gelesen werden als die schwarzen. Man notiert dann eine positive LCS.

Anmerkungen

Bei der **Beurteilung der Sehleistung** spielt nicht nur der Visus eine grosse Rolle sondern unter anderem auch die Empfindlichkeit für schwache Kontraste (LCS = Low Contrast Sensitivity). Zur **Bestimmung der LCS** evaluieren wir, wie viel grösser die grauen Sehzeichen sein müssen, als diejenigen im hohen Kontrast.

Personen mit reduzierter LCS können bei folgenden Tätigkeiten Probleme haben: Lesen von Texten im schwachen Kontrast (z.B. Zeitung), Erkennen von Trottoir-rändern, Lesen vom Hellraumprojektor etc.

Dabei kann die LCS wie folgt beurteilt werden:

LOG-Stufen	Einschränkung
Minus 1 - 3	keine oder wenig Probleme
Minus 4 - 6	bei einigen Aufgaben Probleme
Mehr als minus 6	grosse Probleme, vor allem in Orientierung und Mobilität

Im Sehbehindertenwesen hat sich die Messung mittels LOG-Stufen etabliert:

0.1	0.125	0.16
0.2	0.25	0.32
0.4	0.5	0.63
0.8	1.0	

Alle drei LOG-Stufen ergibt sich eine Verdopplung resp. Halbierung der Werte.

